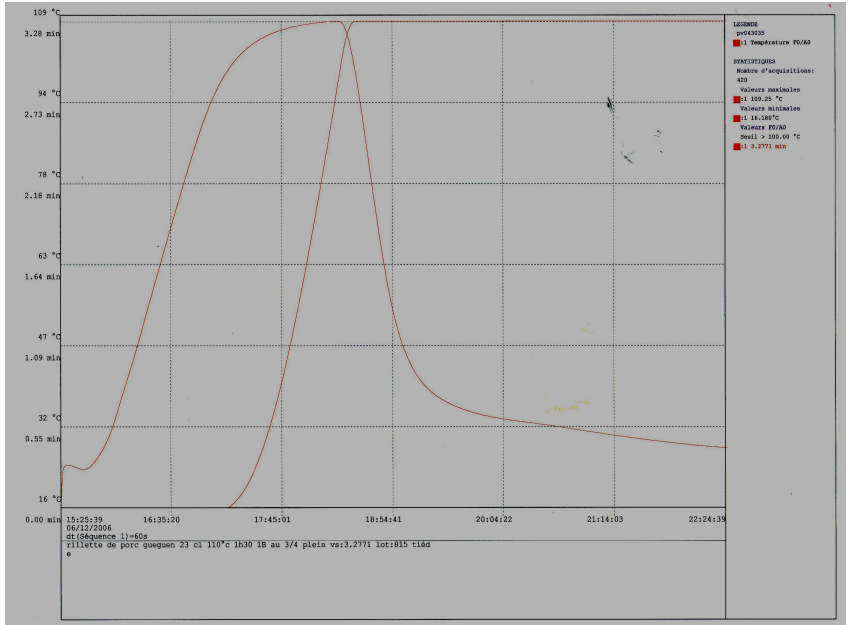


SONDES EMBARQUEES X-VACQ



⊗ **Caractéristiques techniques**

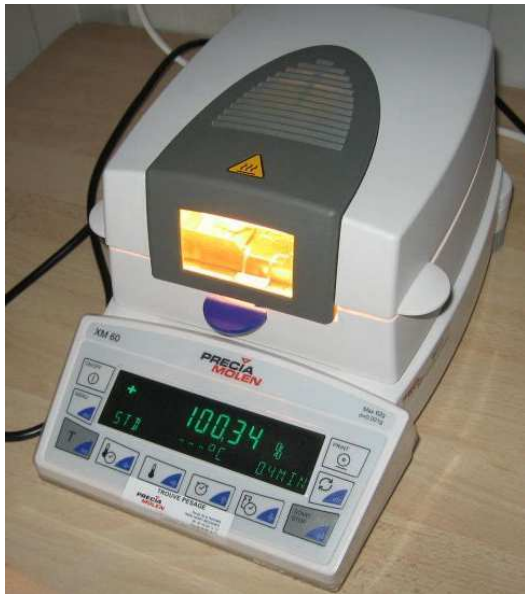
3 sondes

- Sonde Temps/Température
 - Pile « haute température » étalonnée de 0 à 140°C
 - Pile « basse température » étalonnée de – 40 à 100°C
- Sonde Temps/Température étalonnée de 0 à 140°C
- Sonde Temps/ Température/ Pression étalonnée de 0 à 140°C et de 30mbar à 5 bar

⊗ **Applications / Prestations**

- Suivi de pasteurisation - stérilisation
- Suivi de refroidissement
- Calcul de VS, VP, VP

BALANCES DESSICATRICES



⊗ **Caractéristiques techniques**

- échantillons de 1 à 3g
- affichage digital
- modèle Precia Molen XM60 : balance ventilée, lampe infra rouge
- modèle Sartorius MA30

⊗ **Applications / Prestations**

Mesure de la matière sèche

	Ateliers Technologiques	
	MATERIELS DE CONTROLE ET MESURES	Version 2 Page 3/ 3

PENETROMETRE



⊗ **Caractéristiques techniques**

- 3 aiguilles en fonction du produit à tester
- durée de pénétration réglable
- mesure en unité universelle
- lecture sur disque

⊗ **Applications / Prestations**

- comparaison de dureté de produits solides
suivi de vieillissement ...